

Číslo	Název	Plocha (m ²)
B101	Chodba + schodiště	41,33
B102	Kancelář	100,88
B103	Kancelář	24,91
B104	Kancelář	101,13
B105	Chodba	10,53
B106	Čištění kuchyně	6,30
B107	Provozni sál	3,02
B108a	WC muži - přestři	2,12
B108b	WC muži	1,53
B108c	WC ženy - přestři	1,49
B108d	WC ženy	2,25
B109a	WC ženy	1,40
B110	Účelová komora	1,17
B111	Technická místnost VZT	17,52
B113	Chodba	6,80
B115	WC muži	3,33

VZDÁLENOST PODPOR POTRUBÍ - PLASTOVÉ TRÍVRSTVÍ

Příměr potrubí	16x2,2	20x2,8	25x3,5	32x4,4	40x5,5	50x6,9	63x8,6	75x10,3	90x12,3
Vzdálenost podpor (m)	1,1	1,2	1,4	1,45	1,5	1,55	1,65	1,7	1,9
S Hmotnost (kg/m)	0,428	0,547	0,758	1,112	1,607	2,376	3,571	4,992	7,083

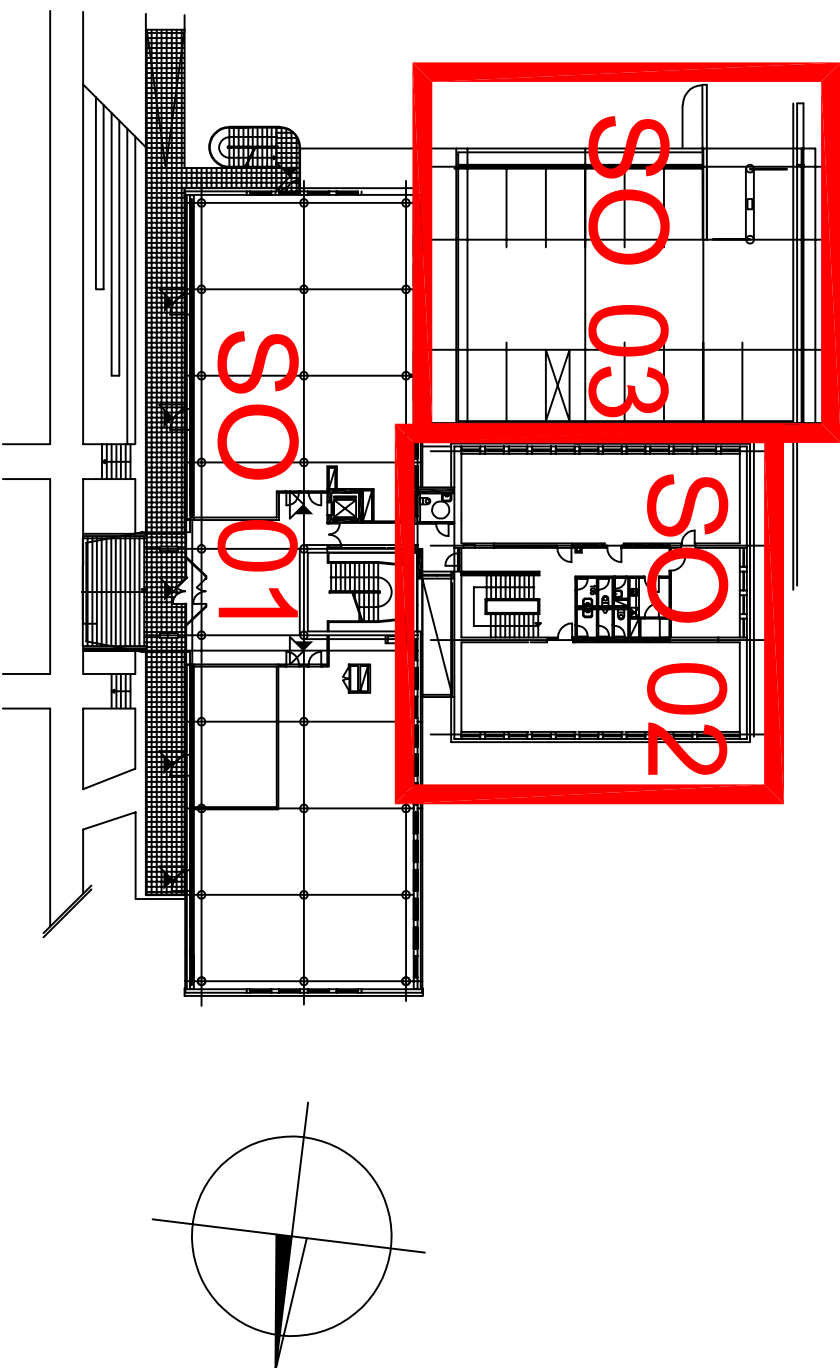
ZNAČENÍ POTRUBÍ

- ROZVED. STUPEŇ PRŮTOKU VODY 10°C
- ROZVED. STUPEŇ PRŮTOKU VODY 55°C
- ROZVED. STUPEŇ PRŮTOKU VODY 10°C
- ROZVED. STUPEŇ PRŮTOKU VODY 10°C

POZNÁMKA:

- VEŠKERÉ MÍRY JE NUTNO UPŘESNIT PŘI REALIZACI
- ROZVED. VODY MUSÍ ODPOVÍDAT POŽADAVKŮM ČSN EN 806 PRO ROZVEDY VODY URČENÉ K LIDSKÉ SPOTŘEBĚ
- NA VŠECH ROZVEDKÁCH MUSÍ BÝT OSAZENY KROMĚ UZÁVĚRŮ ROKMĚ PŘEDPISANÉ OCHRANÉ JEDNOTKY
- U JEDNOTLIVÝCH ODBĚRATELŮ (NÁLEMCŮ) BUDOU OSAZENY VODOMĚRY S IMPULSNÍM SMÁČEM
- NOVÉ ROZVEDY VODY BUDOU PROVĚZENY Z TRUB PLOSTÝCH VSTŘEŠENÝCH
- NOVÉ ROZVEDY POŽÁRNÍ VODY BUDOU PROVĚZENY Z TRUB NEREZOVÝCH LISOVANÝCH
- POTRUBÍ STUPEŇ "SV" A TĚPĚ VODY "TV" BUDOU OPATŘENA NÁLEPKOVOU IZOLACÍ
- LEGENDA ZÁŘEŽKOVANÝCH PŘEDMĚTŮ VIZ TECHNICKÁ ZPRÁVA
- JAKOST VEŠKERÉHO POUŽITÉHO MATERIÁLU ZÁŘ. PŘEDMĚTŮ, TRUBEK, TVAROVEK, TĚSNĚNÍ MUSÍ BÝT DODANÁ
- V NEJvyšší KVALITĚ A DLOUHOŽIVOSTI
- PŘI REALIZACI NUTNO KOORDINOVAT PRÁCE A ULOŽENÍ ROZVEDŮ KANALIZACE, VODY, ÚT, VZT, ELEKTRO

Ref.číslo	Datum	Popis změny	Vypracoval	Kontroloval
01				
02				



Objekt: **O B E K S E R V I S a.s.**
Panelová 289/6
190 15 Praha 9 - Šatovice

Koordinace stavby a projekce	JTSK Biv
Koordinace stavby a projekce	SO01 1.NP ±0,00-229,16 m n.m.

Hlavní projektant	Vedoucí projektant	Kontrola	Ing. Eduard ŠOBER PROJEKCE - TZB tel: 57189151, mob: 603178235
Ing. arch. Jiří Soukal	Ing. Eduard ŠOBER	Ing. Eduard ŠOBER	
Opisovatel	Opisovatel	Opisovatel	Opisovatel
Ing. arch. Jiří Soukal	Ing. Eduard ŠOBER	Ing. Eduard ŠOBER	Ing. Eduard ŠOBER

Hlavní projektant	Vedoucí projektant	Kontrola	Ing. Eduard ŠOBER PROJEKCE - TZB tel: 57189151, mob: 603178235
Ing. arch. Jiří Soukal	Ing. Eduard ŠOBER	Ing. Eduard ŠOBER	
Opisovatel	Opisovatel	Opisovatel	Opisovatel
Ing. arch. Jiří Soukal	Ing. Eduard ŠOBER	Ing. Eduard ŠOBER	Ing. Eduard ŠOBER

stavba: "OKO" Zlín - Tř. T. Bať	HIP	Ing. arch. Jiří Soukal
modernizace objektu č.p. 508 a č.p. 5682	dělo zakázky	19.4.180-217
SO 02 Objekt B - č.p. 5682	stavební dokumentace	DPS
objekt: SO 03 Objekt C - podzemní parkoviště	datum 1. vydání	02/2020
profese: D1.4e - ZÁŘEŽENÍ ZDRAVOTNĚ TECHNICKÝCH INSTALACÍ	mříčko	1:50
obsah: PŮDORYS 1.NP - VODOVOD	datum revize:	7.44
název: diag.souboru: SO02	dělo výkresu: SO02	D1.4e
SO02 D1.4e, 22. roční v. 0,0m	SO02	D1.4e
22	dělo revize: 0	